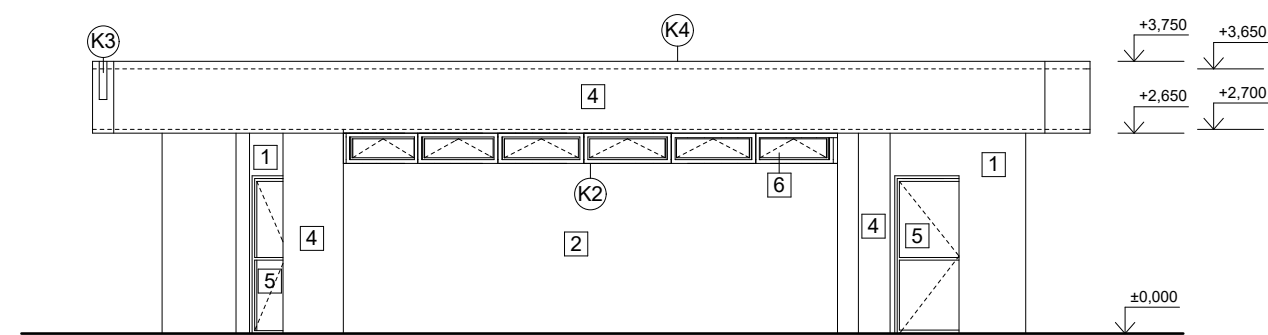
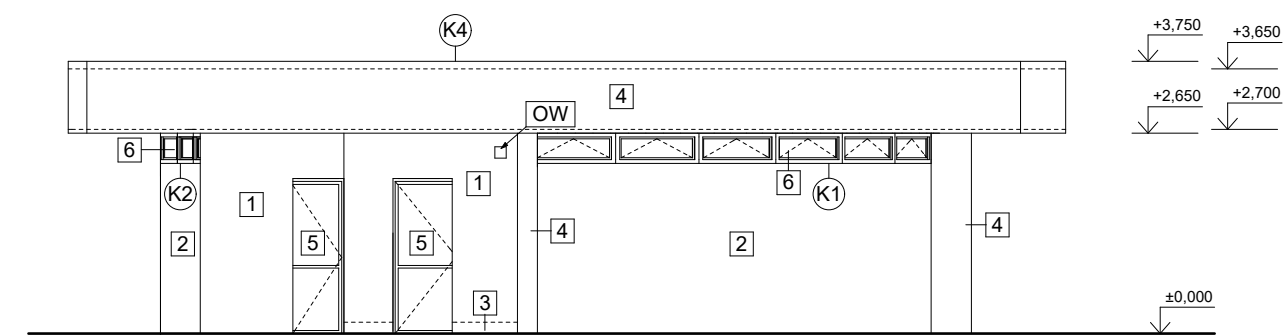


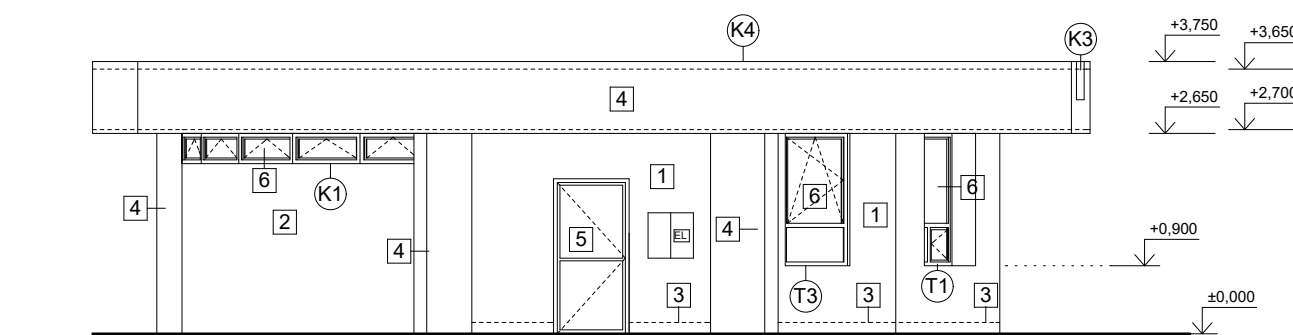
POHLED JIŽNÍ



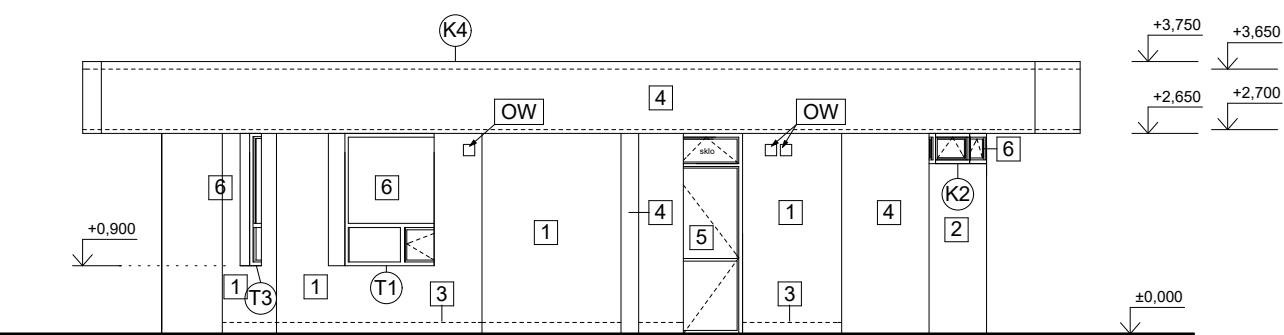
POHLED VÝCHODNÍ



POHLED SEVERNÍ



POHLED ZÁPADNÍ



Legenda

- 1 tenkovrstvá probarvená omítka na bázi silikónové pryskyřice - barva dle investora - zateplení EPS tl.100mm
- 2 tenkovrstvá probarvená omítka na bázi silikónové pryskyřice - barva dle investora - zateplení minerální vata (kolmá vlákna) tl.100mm
- 3 tenkovrstvá probarvená omítka na bázi silikónové pryskyřice - odstín dle investora - zateplení soklu XPS tl.100mm
- 4 tenkovrstvá probarvená omítka na bázi silikónové pryskyřice - odstín dle investora - bez zateplení fasády
- 5 tepelně izolované hliníkové vstupní dveře-plná výplň
- 6 plastové okno s bezpečnostním sklem

Legenda klempířských výrobků:

- K1 Nové oplechování parapetů dl. 6900mm, titanžinek
- K2 Nové oplechování parapetů dl. 7100mm, titanžinek
- K3 Nové oplechování střešního chříče , titanžinek
- K4 Nové oplechování střechy atiky, titanžinek

Legenda ostatních prvků:

- EL Nová elektro plechová skříň
- OW Plechová gravitační žaluzie,bílá

Poznámky :

Na fasádě bude osazen zpětně/opraven hromosvod.
Na fasádě budou nainstalované původní předměty - informační cedule, čísla orientační.
Nově osazený systém: objekt monitorován kamerovým systémem
Plastová okna budou zajištěna bezpečnostní sklem, dveře hliníková tepelně izolovaná s plnou výplní.

ZODP: PROJEKTANT Ing. Jar. Pokorný	VYPRACOVAL David Fejtl	KRESLIL	TECH. KONTROLA Ing. Jar. Pokorný	poel spol. s r.o.	
Rekonstrukce objektu na ul. Svornosti p.č.st. 3202, Ostrava-Zábřeh Pohledy - nový stav				FORMÁT	2xA4
				DATUM	03/2017
				ÚČEL	RDS
				ARCH. Č.	618-03/17
				MĚŘÍTKO 1:100	ČÍSLO VYKR. 08